
Corinne Vezzoni & Associés

Archiméditerranéenne

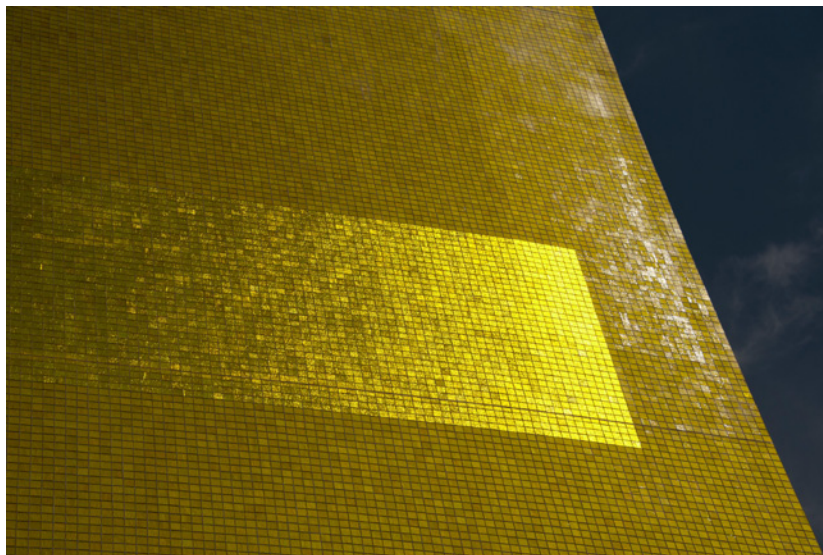


photo : Lisa Ricciotti et Corinne Vezzoni & Associés

COMMUNIQUÉ DE PRESSE

vernissage
jeudi 24 novembre 2016
de 18h30 à 21h

exposition
du 25 novembre 2016
au 7 janvier 2017

Comment se servir de ce qui est déjà là, de ce qui précède, de ce qui n'est pas ailleurs ? Comment prolonger les traces des vies précédentes, être à l'affût des indices que le site va nous livrer, faire avec l'émotion qu'il nous procure, avec sa singularité, sa matérialité ? Chaque lieu possède sa propre solution.

L'exposition à la Galerie d'architecture est le fruit de pratiques architecturales spécifiques telles que la commande publique, l'urbanisme voire la commande mixte.

Elle présente les choix, les stratégies que l'architecte est amené à prendre pour poursuivre son œuvre au profit de tous, quel que soit le contexte du projet.

L'agence Marseillaise de Corinne Vezzoni s'intègre dans la production française du nouveau siècle : une production qui reste à échelle humaine, où la valeur d'usage habite encore l'architecte, dans l'expression de sa réponse unique.

A travers un choix de projets construits ou non, à travers différents outils, intemporels ou actuels, l'agence s'inscrit à la fois dans une problématique globale de la production d'architecture européenne et dans sa spécificité propre : l'attention aux contextes et aux territoires, l'héritage de la Méditerranée.

LA GALERIE
d'architecture

11 rue des blancs manteaux
75004 paris +33 1 49 96 64 00
du mardi au samedi 11h-19h
www.galerie-architecture.fr

vezzoni-associes.com

Corinne Vezzoni & Associés

Archimediterranean

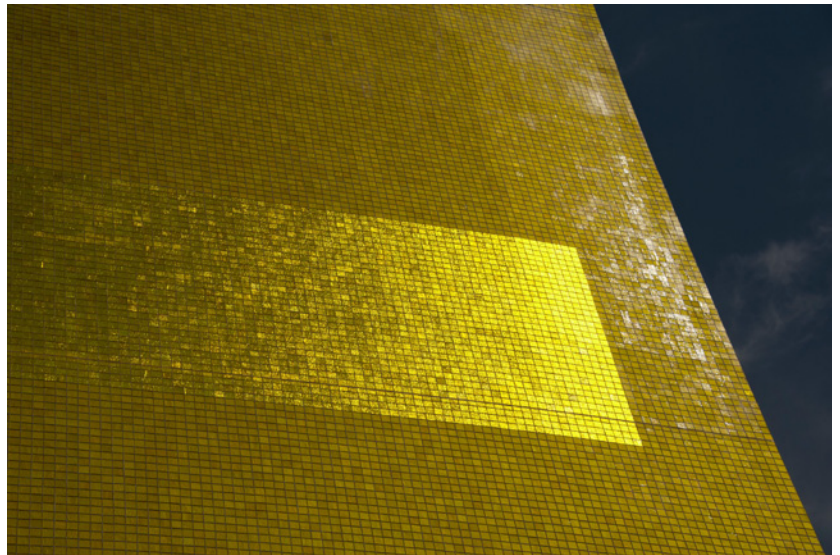


photo : Lisa Ricciotti et Corinne Vezzoni & Associés

PRESS RELEASE

opening

Thursday November 24, 2016
6:30 pm to 9 pm

exhibition

from November 25, 2016
to January 7, 2017

How can we use what is already here, what came before, what can be found nowhere else? How can we perpetuate traces of previous lives, heed the clues the site provides, incorporate the emotions it arouses, its singularity, its materiality? Each locality requires its own solution.

The exhibition at the Galerie d'architecture is the fruit of specific facets of architecture, such as public buildings, urban planning and even mixed-development projects.

It presents the choices and strategies architects adopt in order to create a work that will benefit all, whatever the context surrounding the project.

Marseille-based architects Corinne Vezzoni et Associés are part of a 21st-century French architectural production, that is centered around people, where the value of usage continues to inhabit the architects and their singular response.

Through a selection of projects, some built, some not, through different tools, some timeless, some modern, the agency manifests both its contribution to European architectural production in general and its own specificity: attention to contexts and territories, the legacy of the Mediterranean.

LA GALERIE
d'architecture

11 rue des blancs manteaux
75004 paris +33 1 49 96 64 00
du mardi au samedi 11h-19h
www.galerie-architecture.fr

vezzoni-associés.com